

NIERUCHOMOŚCI



PARAMETRY NIERUCHOMOŚCI

PLEWISKA, UL. GRUNWALDZKA

CENA: 5.900.000 ZŁ NETTO

POWIERZCHNIA: 858,6 M2

LICZBA POKOI: 26

POWYŻSZA OFERTA MA CHARAKTER
INFORMACYJNY I NIE STANOWI OFERTY
HANDLOWEJ W ROZUMIENIU ART. 66 §1
KODEKSU CYWILNEGO.

Chcesz dowiedzieć się więcej? Skontaktuj
się z nami!



Sebastian Ignaszak

tel. 721-821-135



Maria Baranowska

tel. 721-826-106

#NIERUCHOMOŚCI
Ul. Bułgarska 59/56
60-320 Poznań

biuro@hasztagnieruchomosci.pl
www.hasztagnieruchomosci.pl



Polecam na sprzedaż nieruchomość gruntową stanowiącą działkę o powierzchni 2790 m², zabudowaną dwoma budynkami hotelowymi o łącznej powierzchni użytkowej 858,6 m².

Nieruchomość zlokalizowana jest w Plewiskach, gm. Poznań, przy ul. Grunwaldzkiej. Budynki posiadają bardzo czytelny adres i jest położony przy głównej drodze wjazdowej do Poznania od strony południowo - zachodniej. Lokalizacja jest bardzo dobra z uwagi na szybki i dogodny dojazd do centrum Poznania (odległość do centrum 8 km), wyjazd na trasę S11 oraz autostradę A2 (2 km od autostrady A2 w kierunku Warszawy i Berlina) oraz lotniska Ławica (około 6 km). W okolicy znajduje się niska zabudowa mieszkaniowa oraz usługowa. Działka jest ogrodzona, a wjazd na posesję zabezpieczony bramą automatyczną. Od frontu znajduje się parking. Powierzchnia parkingowo - komunikacyjna utwardzona jest kostką oraz granitem. Teren nieruchomości jest zadbane i zagospodarowany. Nasadzenia drzew i krzewów na działce wykonane zostały wg projektu.

Oba budynki utrzymane są w architekturze nawiązującej do romantycznego stylu okresu dwudziestolecia międzywojennego. Zostały zaprojektowane przez pracownię autorską Beaty Kaźmierskiej „Domy Polskie” i wybudowane w 2000 roku. Budynki wyposażone są w pełną infrastrukturę techniczną, uzbrojone w sieć gazową, wodociagową, energetyczną, kanalizacyjną oraz instalację teletechniczną.

Budynek główny stanowi restaurację wraz z zapleczem umożliwiającym obsługę 160 gości oraz siedem pokoi hotelowych z łazienkami.

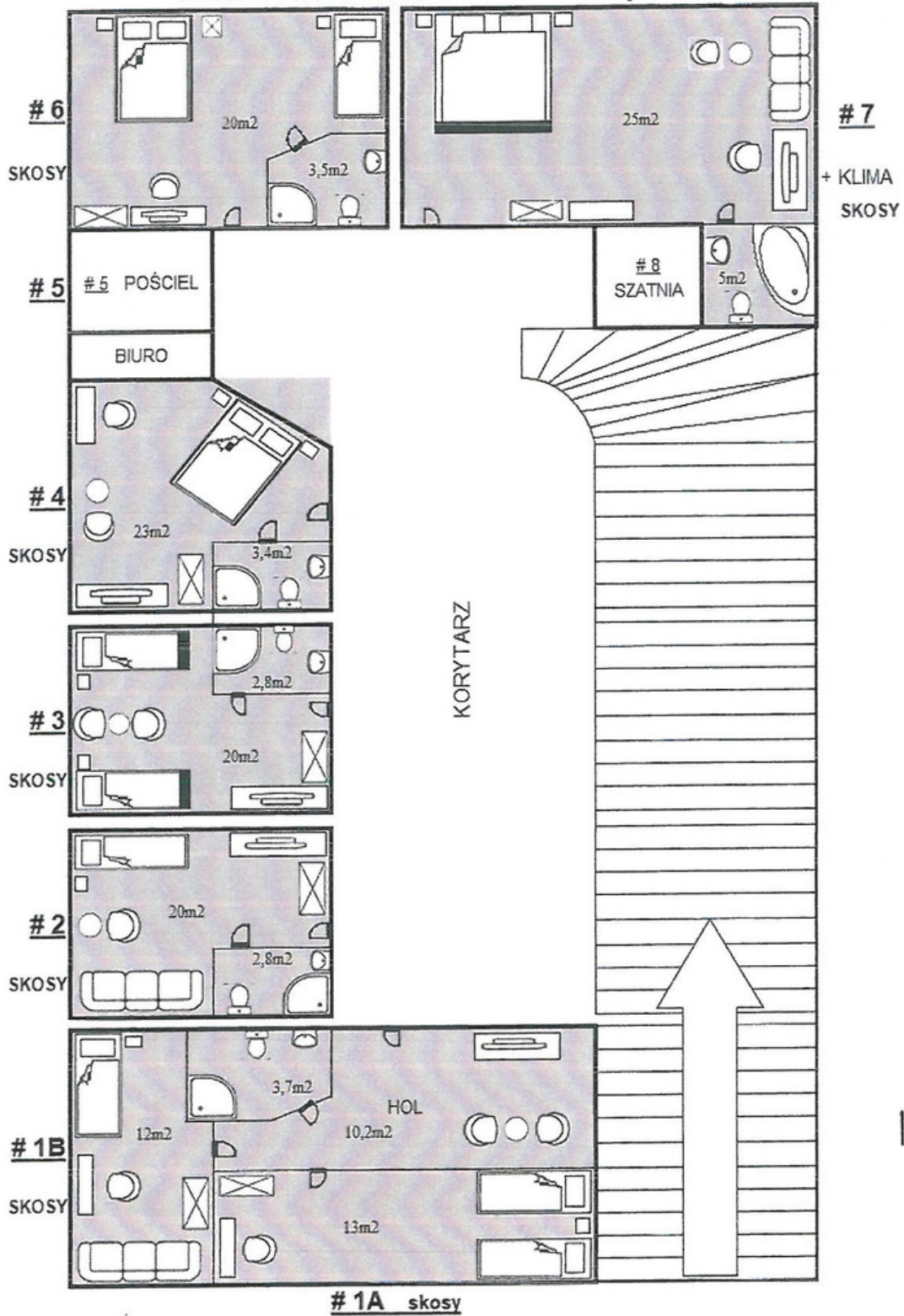
Budynek bliźniak to dwadzieścia pokoi hotelowych z łazienkami oraz mniejsza sala na około 80 osób wraz z zapleczem kuchennym. W mniejszym budynku znajduje się również dwa garaże nad którymi na piętrze urządzono urokliwe tarasy.

Budynki zostały wykonane w technologii tradycyjnej (ławy fundamentowe żelbetowe, ściany zewnętrzne porotherm na pióro - wpust, ocieplone wełną mineralną, na której położono tynki tradycyjne - bez styropianu, gzymsy szalowane i zbrojone, stropy kondygnacji zalewane łącznie z gzymsami). Dach pokryty jest dachówką ceramiczną (karpiówka układana w tzw. Łuską). Opierzenia, rury spustowe, rynny, parapety i inne elementy wykonane z miedzi. Stolarka okienna (PCV) oraz drzwiowa (drewniana) wykonany zostały przez firmę z długoletnim doświadczeniem.

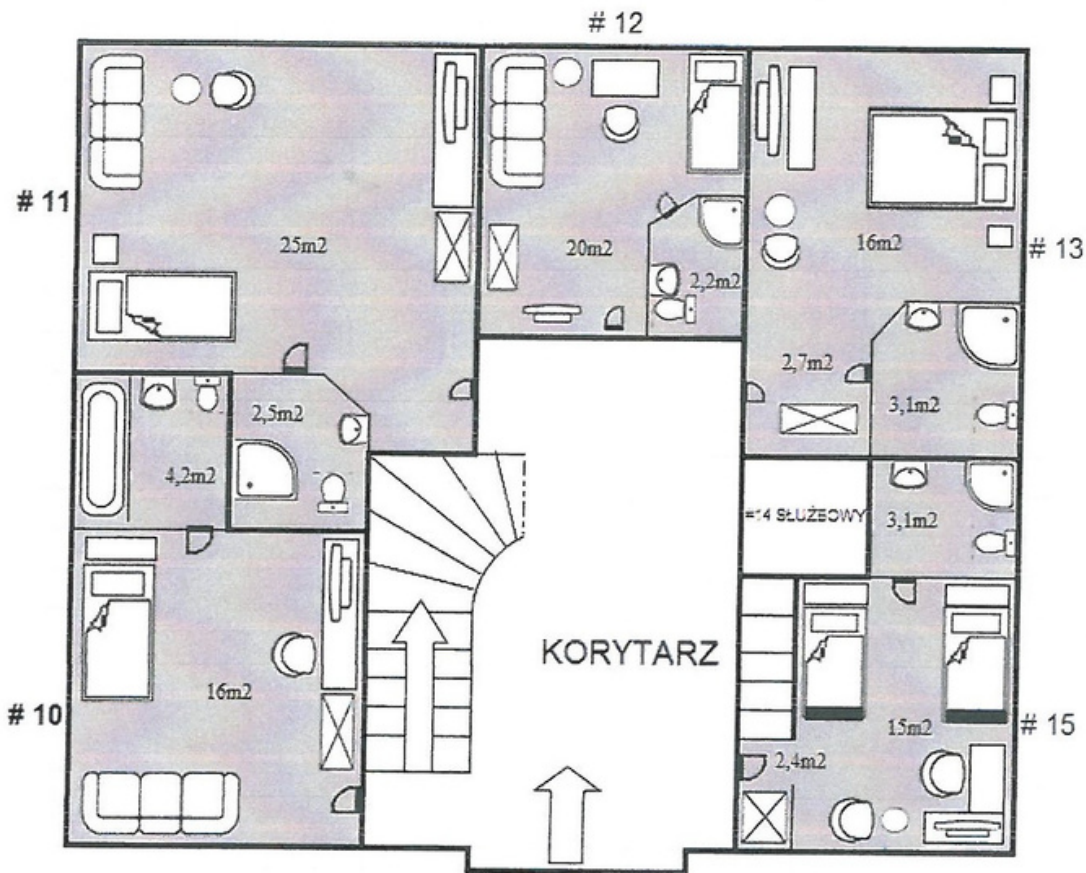
Obiekt funkcjonujący, w pełni wyposażony, w bardzo dobrym stanie.

PLAN POKOJÓW

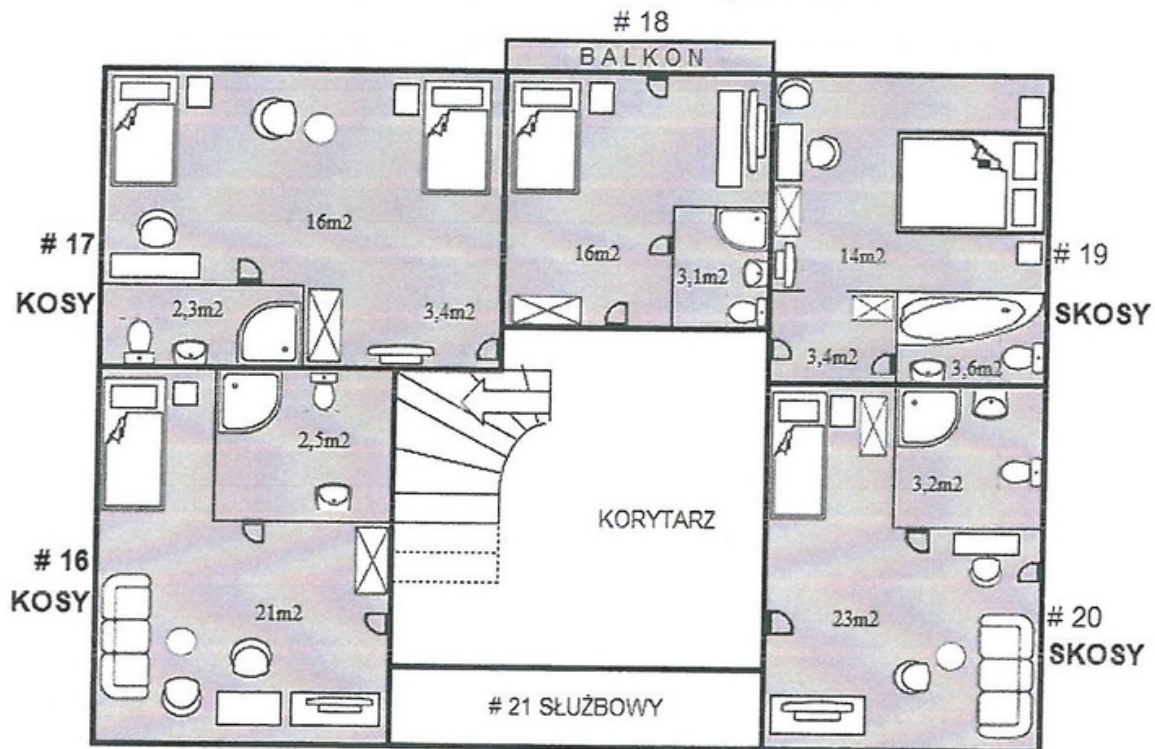
BUDYNEK GŁÓWNY - I PIĘTRO

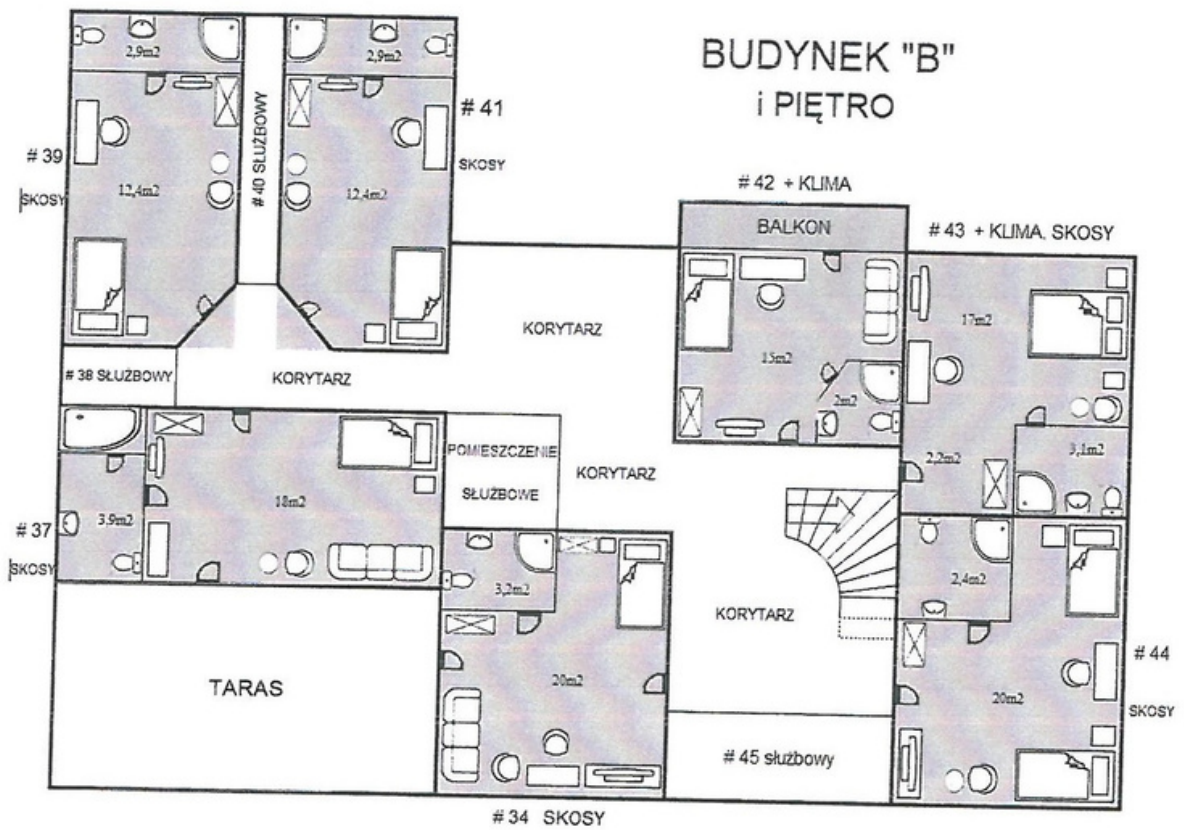
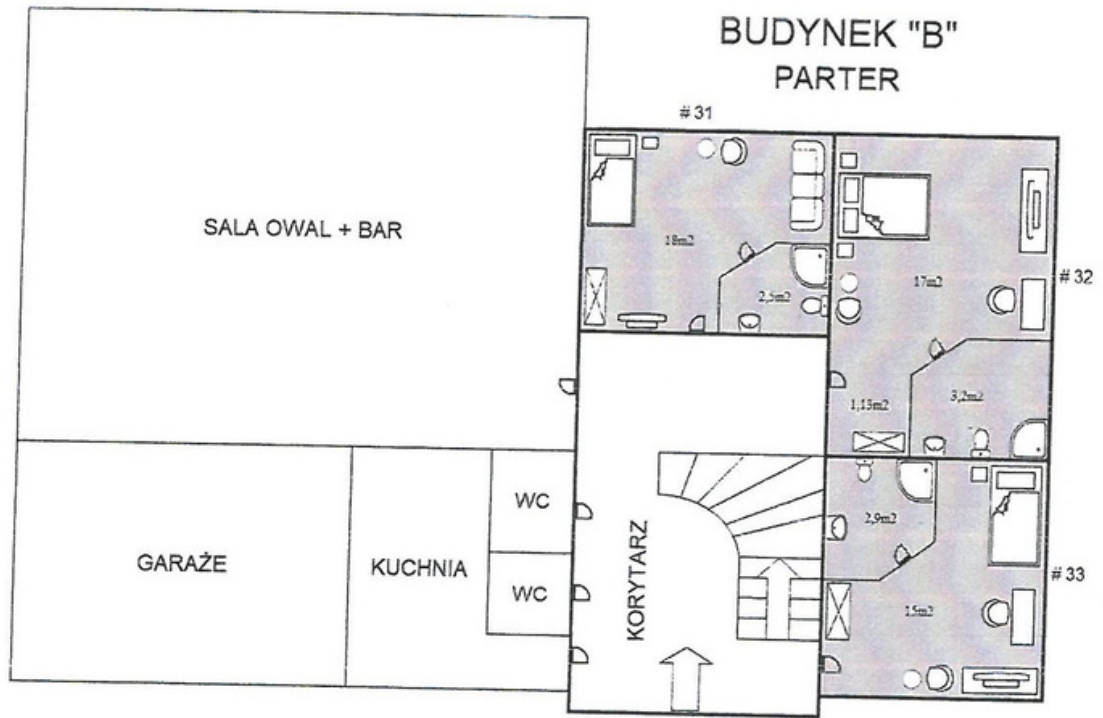


BUDYNEK A - PARTER







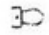

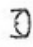










BUDYNEK A - I PIĘTRO





LEGENDA

	PRYSZNIC		ŁÓZKO MAŁŻEŃSKIE
	WANNA		ŁÓZKO POJEDYŃCZE
	MAŁA WANNA		ŁÓZKO ZE SZCZYTKAMI
	TOALETA		STOLIK NOCNY
	ZŁEW		SZAFKA
	BIDET		KRZESŁO
	TV NA BIELEK		STOLIK
	TV WISZĄCE		KANAPA
	DRZWI WEJŚCIOWE WYJŚCIOWE		